

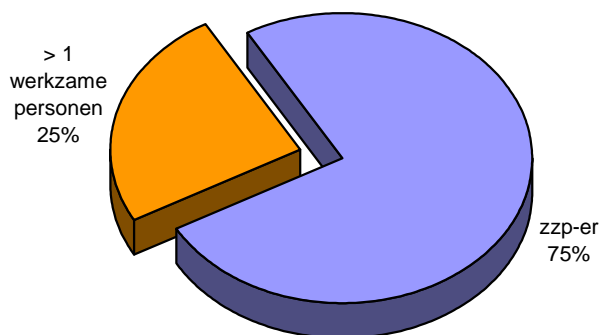
## Bouwsector in West-Brabant

Vestigingen en banen in de bouw in West-Brabant (2000/2010)

Gemeente	2000		2010		2000-2010	
	vest.	banen	vest.	banen	vest.	banen
Alphen-Chaam	54	243	101	309	47	66
Baarle-Nassau	30	102	94	145	64	43
Bergen op Zoom	248	1.675	494	1.562	246	-113
Breda	503	5.912	1.079	5.461	576	-451
Drimmelen	123	669	219	739	96	70
Etten-Leur	157	1.308	310	1.151	153	-157
Geertruidenberg	110	985	195	938	85	-47
Halderberge	169	958	283	1.096	114	138
Moerdijk	179	1.101	301	1.178	122	77
Oosterhout	197	1.503	363	1.382	166	-121
Roosendaal	304	2.701	506	1.923	202	-778
Rucphen	231	1.029	466	1.103	235	74
Steenbergen	121	555	232	505	111	-50
Woensdrecht	70	451	148	540	78	89
Zundert	96	695	179	642	83	-53
Totaal	2.592	19.887	4.970	18.674	2.378	-1.213

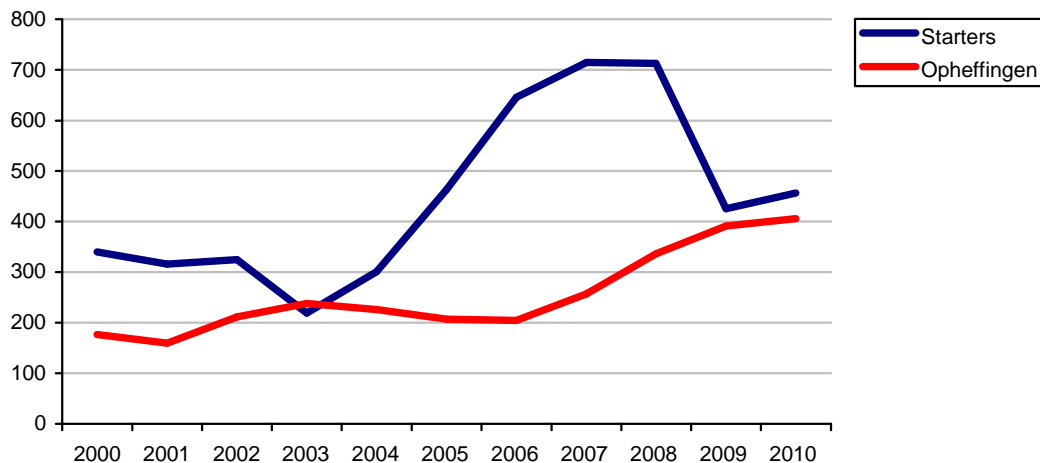
Bron: Vestigingenregister West-Brabant; bewerking KvK

Aandeel zzp-ers binnen totaal aantal bouwbedrijven in West-Brabant (2010)



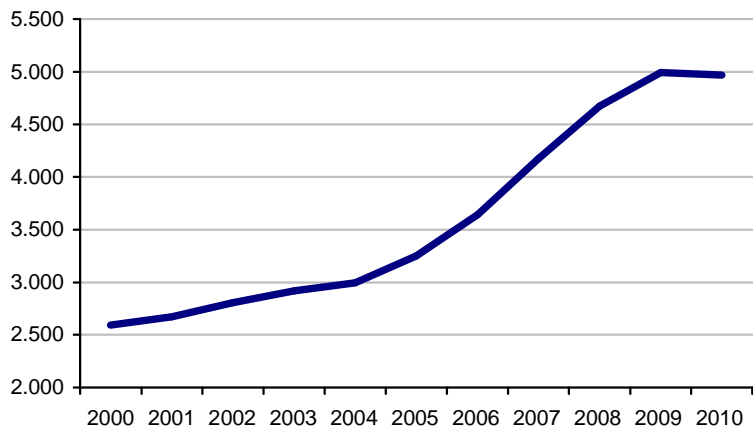
Bron: KvK

Ontwikkeling van het aantal starters en opheffingen in de bouwsector in West-Brabant (2000-2010)



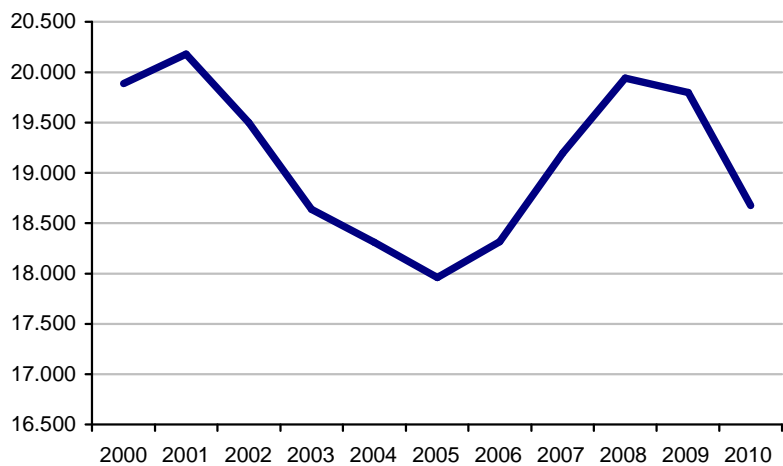
Bron: Vestigingenregister West-Brabant

*Ontwikkeling van het aantal bouwbedrijven in West-Brabant (2000-2010)*



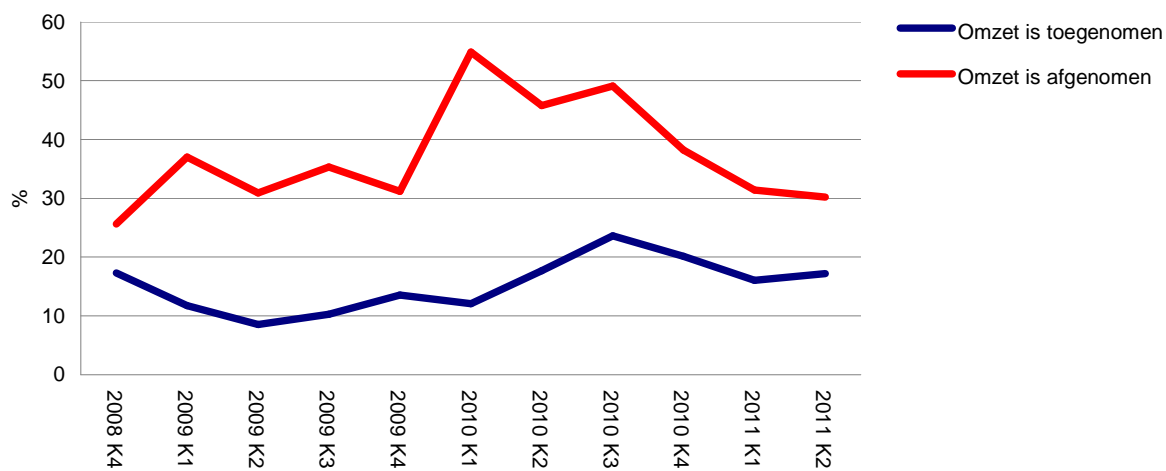
Bron: Vestigingenregister West-Brabant

*Ontwikkeling van de werkgelegenheid in de bouwsector in West-Brabant (2000-2010)*



Bron: Vestigingenregister West-Brabant

*Percentage bedrijven met een omzettoename en –afname in de bouw in Zuidwest-Nederland per kwartaal*



Bron: COEN