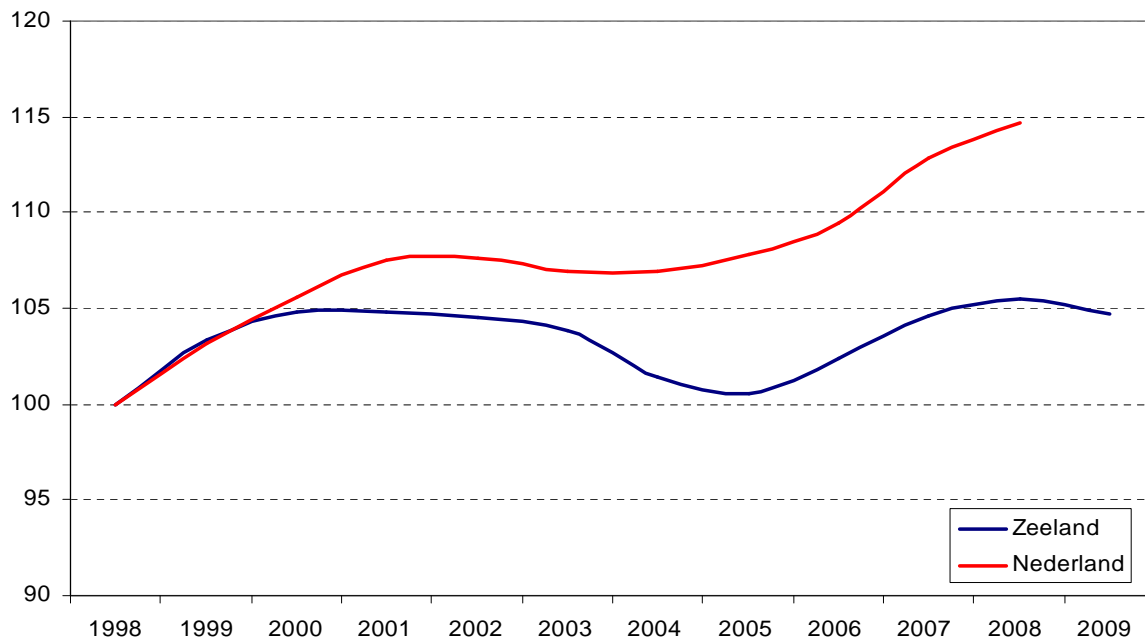


## Daling banen relatief grootste in industrie en financiële sector **1.300 banen in Zeeland verloren gegaan**

Het afgelopen jaar zijn in Zeeland ruim 1.300 banen verloren gegaan. Daarmee is een einde gekomen aan de jaren van groei van het aantal banen. Het verlies was relatief het grootste in de industrie en de financiële sector. Dit blijkt uit het Ribiz-onderzoek van de provincie, gemeenten en de Kamer van Koophandel onder 19.000 bedrijven. Met deze meting worden de eerste effecten van de economische crisis zichtbaar.

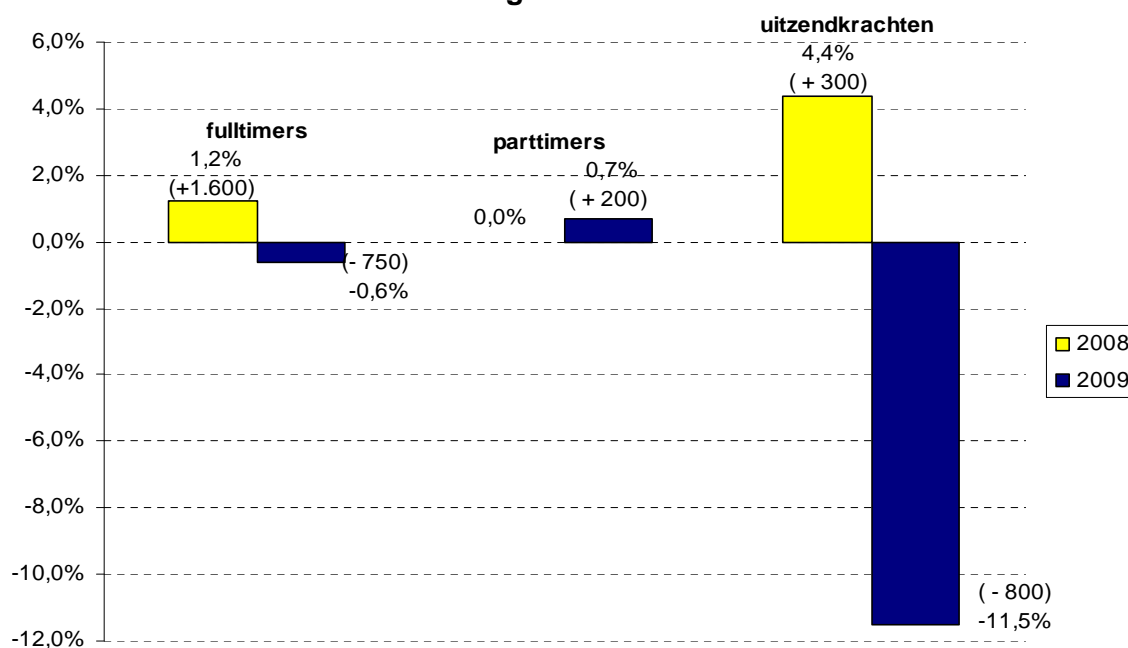
Voor het eerst sedert 2005 is het totaal aantal arbeidsplaatsen in Zeeland gedaald en wel met 0,8% tot 171.500. De cijfers dateren van mei dit jaar. Vergelijkbare landelijke cijfers zijn nog niet bekend, die worden begin 2010 verwacht.

**Ontwikkeling banen in Zeeland en Nederland 1998 - 2009**



Behoud van het vaste personeel is voor bedrijven van groot belang. Als er minder werk is, snijden bedrijven het eerst in het flexibele deel van het personeel: de uitzendkrachten. Dat zien we terug in de cijfers. Daarnaast is bij de vaste medewerkers een verschuiving zichtbaar van fulltimers naar parttimers: waar het aantal fulltime banen (15 uur of meer per week) daalt, stijgt het aantal parttime banen (minder dan 15 uur per week). Vooral bij de mannen, van oudsher meer de fulltimers, is de daling fors. De participatie van vrouwen neemt juist toe. Het banenverlies is relatief het grootste in de financiële dienstverlening en de industrie. In de zorg, het onderwijs en de landbouw is juist een groei van het aantal banen te zien.

## Ontwikkeling banen in Zeeland

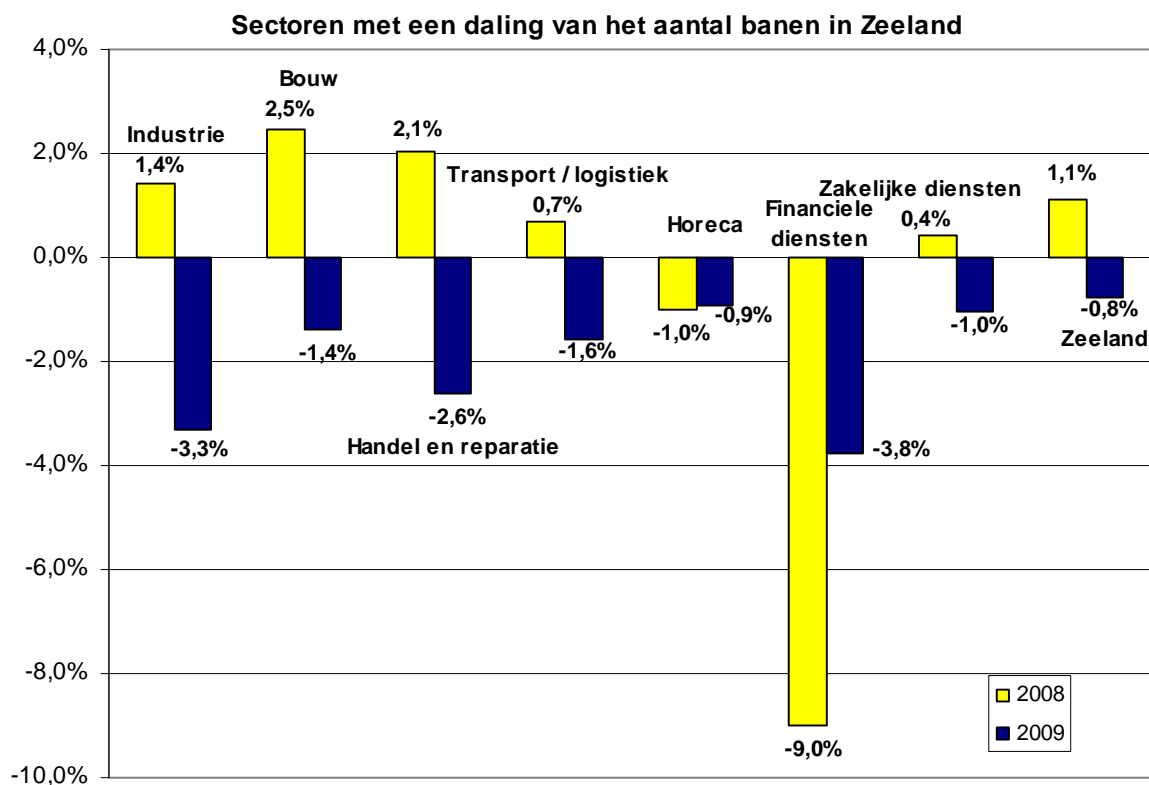


### Meeste banenverlies in de industrie

In de industrie zijn de meeste banen verdwenen: 900 in totaal. Het aantal tijdelijke contracten in de Zeeuwse industrie daalde het afgelopen jaar met bijna 20%. Ondanks deze daling is de industrie wel nog altijd veruit de belangrijkste klant van de regionale uitzendbranche. Na de industrie gingen de meeste banen verloren in de sector handel en reparatie: 800 in totaal.

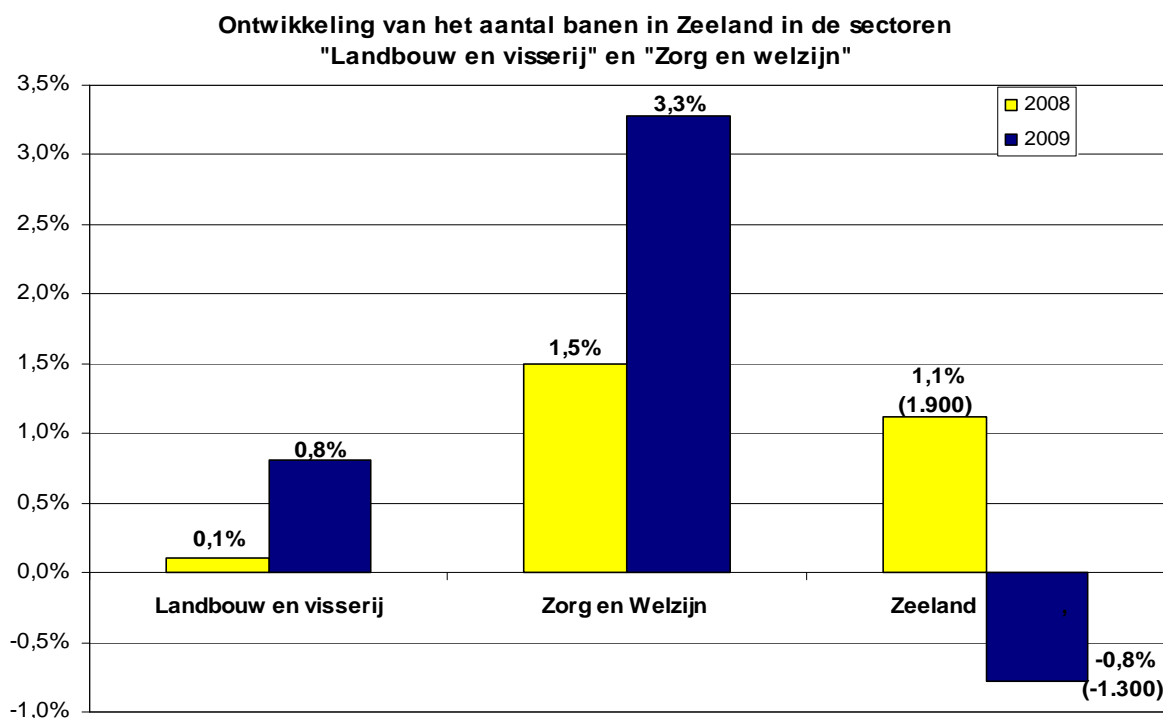
In de horeca (inclusief verblijfsaccommodaties en campings) zijn 150 banen verdwenen. Deze daling komt bijna helemaal voor rekening van het aantal banen van meer dan 15 uur per week. Relatief veel werkgelegenheid wordt flexibel ingezet via parttimers en uitzendwerk. Het goede voorseizoen met ruim voldoende gasten heeft de daling van de afgelopen jaren afgeremd. Ook in de bouw neemt het totaal aantal banen af. Bij de bedrijven in deze sector daalt de werkgelegenheid met 200 banen tot bijna 11.500. Wel is er nog sprake van een duidelijke groei van het aantal zzp-ers. De tendens om steeds meer met 'inleenbedrijven', het inhuren van kleine zelfstandigen, te werken komt hierin duidelijk naar voren. Ook in de transportsector is te zien dat het vervoeraanbod door de economische crisis afneemt, het aantal banen in deze sector is met bijna 150 gedaald.

In de financiële sector, nu vooral onder invloed van de wereldwijde crisis, blijft het aantal banen dalen. Het afgelopen jaar verdwenen er nog eens bijna 150 in Zeeland. Ook voor de bedrijven in de zakelijke dienstverlening is het effect van de economische recessie al te zien, hier daalde het aantal banen met ruim 150.



### Meer banen in zorg en landbouw

In de gezondheids- en welzijnszorg groeit het aantal banen juist met ruim 800 (+3,3%). De groei betreft vooral een toename van het aantal kleine bedrijfjes (zzp-ers) in deze sector. Daarnaast komt ook de groei in de dag- en buitenschoolse opvang duidelijk in deze naar voren. In de voor Zeeland van oudsher belangrijke agrarische sector groeit het aantal banen met bijna 100 (+0,8%). Jaren op rij nam het totaal aantal banen in deze sector af, maar vooral door de groei in de fruitteelt en de glastuinbouw zien we weer een groei van het aantal banen in deze sector in Zeeland.



De Regionale Informatiebank Bedrijven en Instellingen Zeeland (RIBIZ) bestaat sinds 1988 en is een samenwerkingsverband tussen de Kamer van Koophandel Zuidwest-Nederland, Provincie Zeeland, de gemeenten Borsele, Goes, Hulst, Middelburg, Sluis, Schouwen-Duiveland, Terneuzen, Tholen, Veere en Vlissingen. Samen met de Kamer van Koophandel heeft de RIBIZ in mei-juni 2009 een inventarisatie gehouden van de werkgelegenheid in Zeeland. Uit het gezamenlijke bestand van zo'n 31.000 bedrijven en instellingen zijn bijna 19.000 vestigingen aangeschreven.

----- einde persbericht -----

Voor meer informatie:  
 Rob Lucas (RIBIZ), T (0118) 67 35 37 of email: rob.lucas@kvk.nl

### Ontwikkeling totaal aantal banen in Zeeland 2009 - 2008

